

Medienangebot

- » Tageszeitung (WAZ/NRZ)
- » Sharemagazines - digitale Zeitschriften und Hörbücher (Beachten Sie die Hinweise auf dem Sharemagazines-Flyer)
- » Gebührenfreies TV-Angebot mit 47 TV-Sendern, inkl. Sky-Sender
- » Kostenfreies Telefonieren ins deutsche Mobil- und Festnetz
- » Kostenfreies WLAN (Entnehmen Sie die Zugangsdaten dem beifügten Einleger)

Preise

Komfort-Aufenthalt (eingestreuete WL-Zimmer)

EZ: 169,00 Euro pro Nacht

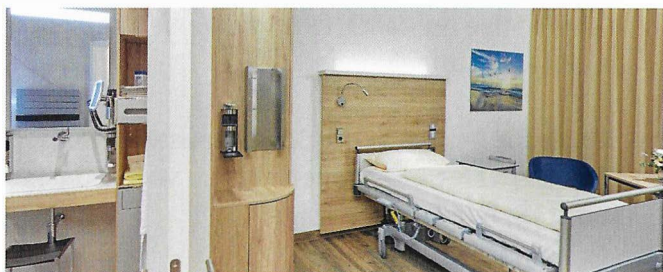
DZ: 89,00 Euro pro Patient/Nacht

Premium-Aufenthalt (WL-Zimmer auf einer WL-Station)

EZ: 199,00 Euro pro Nacht

DZ: 99,00 Euro pro Patient/Nacht

Die Kostenabrechnung für die Wahlleistungen ist mit entsprechendem Tarif über die private Voll- oder Zusatzversicherung gewährleistet. Alle Zimmerpreise sind mit dem Verband der Privaten Krankenversicherungen (PKV) abgestimmt. Selbstverständlich haben Sie auch als gesetzlich versicherte*r Patient*in die Möglichkeit, unsere Komfortleistungen als Selbstzahler*in in Anspruch zu nehmen.



So erreichen Sie uns:

Bei Fragen, Wünschen oder Anregungen wenden Sie sich bitte an Ihr Stationsteam. Gern kümmern wir uns um Ihr Anliegen und sind rund um die Uhr für Sie da!

Darüber hinaus erreichen Sie uns von montags bis freitags in der Zeit von 8:00 - 16:00 Uhr unter:

Wahlleistungsmanagement

Frau Larissa Popadko

Tel. 0201 723 -82742

Servicemanagement – Ihre Ansprechpartnerin für den Patientenservice

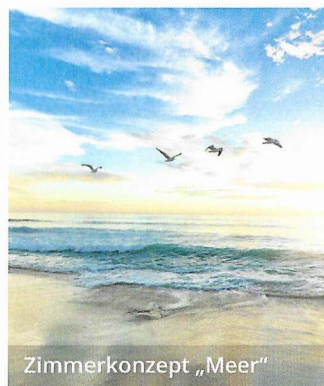
Frau Simone Torres Salsoso

Tel. 0201 723 -83852

Information/Zentrale

Tel. 0201 723 -0

Wir wünschen Ihnen einen angenehmen Aufenthalt und alles Gute!



Zimmerkonzept „Meer“



Zimmerkonzept „Wald“



Universitätsmedizin Essen

Universitätsklinikum

Hufelandstraße 55

45147 Essen

www.ume.de



Universitätsmedizin Essen

Universitätsklinikum



Wir
erweitern
unser
Wahlleistungs-
angebot!

Wahlleistungen

Unsere besonderen
Leistungen für Sie!

Liebe Patientin, lieber Patient,

wir begrüßen Sie herzlich an der Universitätsmedizin Essen und bedanken uns für Ihr Vertrauen. Um den Aufenthalt in unserem Haus für Sie noch angenehmer und komfortabler zu gestalten, bieten wir Ihnen unsere Wahlleistungen an.

Unsere Wahlleistungen für Sie:

- » Aufenthalt
- » Service
- » Verpflegung
- » Medienangebot

Auf Wunsch können Sie am Tag Ihrer Ankunft im Rahmen der Patientenaufnahme eine medizinische Betreuung und Behandlung durch unsere Klinikdirektoren oder deren Vertreter vereinbaren (Chefarztbehandlung).



Aufenthalt

Unsere Wahlleistungspatienten erwarten hochwertig ausgestattete Ein- und Zweibettzimmer mit einer eigenen Sanitärzone in den Kategorien Premium (auf den Wahlleistungsstationen) und Komfort (eingestreuete Wahlleistungszimmer). Die Komfortelemente im Detail:

- » Einbett-/Zweibettzimmer in Komfort- und Premium-Kategorien mit Hotelambiente
- » Modernes Badezimmer mit WC, u.a. ausgestattet mit einem Haartrockner und beleuchtetem Kosmetikspiegel
- » Elektrisch bedienbares Bett
- » Abschließbarer Kleiderschrank mit eigenem Tresor
- » Minibar
- » Eigener Fernseher inkl. Kopfhörer
- » Elektrisch bedienbare Rollos
- » Sitzecke mit Schreibtisch
- » hochwertige Frotteeware und Bettwäsche

Service

Unser Service-Team besucht Sie jeden Tag und kümmert sich gern um Ihre Anliegen:

- » Täglicher Hand- und Badetuchwechsel
- » Bereitstellung eines Bademantels in verschiedenen Größen (M-XL) und eines Körperpflegesets
- » Häufiger Bettwäschewechsel (alle 2 Tage; auf Wunsch auch täglich)
- » Kostenlose Reinigung der persönlichen Leibwäsche (Rückgabe innerhalb von 36h)
- » Tablet-PC-Verleih
- » Dienstzeiten: Mo-Fr von 08:00 bis 16:00 Uhr
Sa-So von 08:00 bis 13:00 Uhr



Guten Appetit!
Unser Wahlleistungsangebot

Verpflegung

Als Wahlleistungspatient genießen Sie bei uns:

- » Ein hochwertiges und abwechslungsreiches Menüangebot
- » Eine Auswahl an Getränken und Snacks
- » Täglich frisches Obst
- » Kaffee & Kuchen am Nachmittag
- » Feine Kaffeespezialitäten und diverse Teesorten in unserer Kaffeelounge

Ihre Wünsche bezüglich der Speisenauswahl werden von unseren Menü-Disponent*innen von montags bis samstags individuell erfragt.